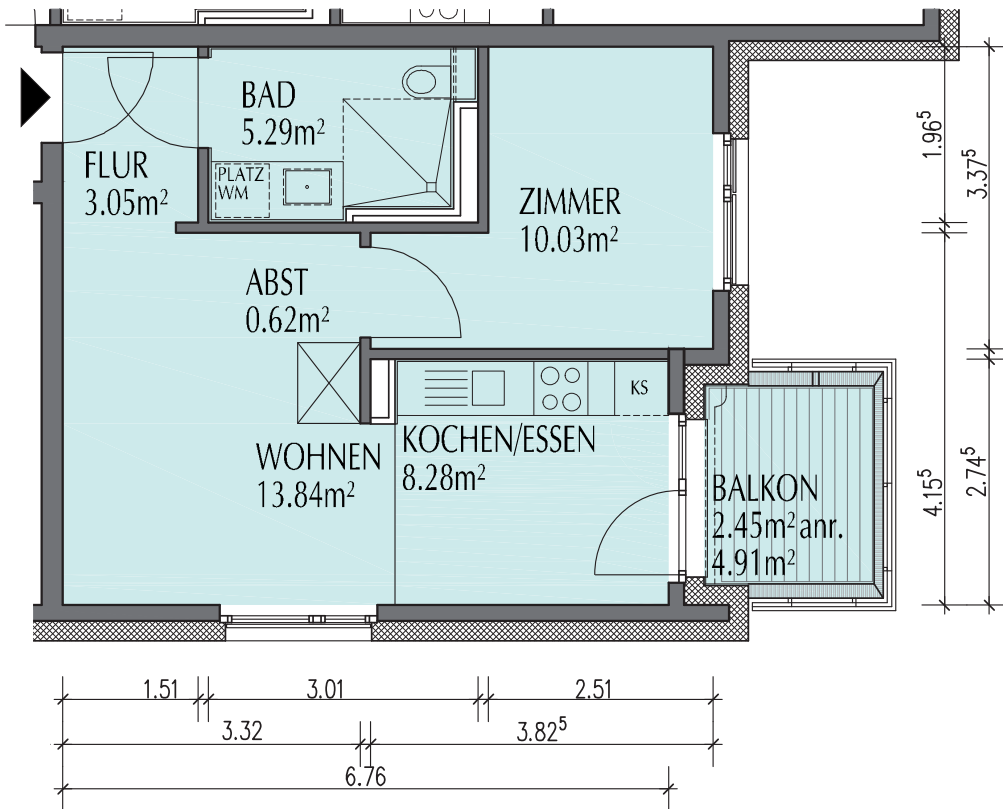




TYP N2

2-Zi.-Whg.
43,56 m²

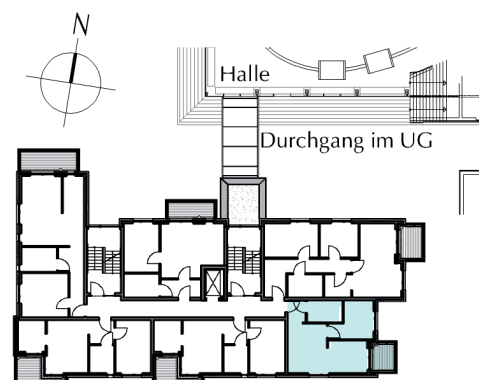


Grundausrüstung & Eckdaten der Mietung:

- Fußboden in Eichenparkett (außer Küche und Bad)
- Fußbodenheizung
- hochwertige Kunststofffenster (innen weiß), Schallschutzklasse 3 / 4, Sonnenschutzverglasung (Ost-/Süd- und Westseite)
- Fensterbänke in Granit
- stilvolle Einbauküche in weiß inklusive Cerankochfeld, Backofen, Kühlschrank mit 3-Sterne-Gefrierfach
- Fußboden in Küche und Duschbad grau gefliest
- Duschbad mit modernen Sanitärobjekten, Haltegriffe, Handtuchheizkörper
- Waschmaschinen- und Geschirrspülmaschinenanschluss in der Wohnung
- Video-/Gegensprechanlage und Türspion
- Kabelanschluss
- Abstellschrank in der Wohnung
- Balkon / Terrasse mit WPC - Barfußdielen
- Außensteckdose, Außenlampe Balkon / Terrasse
- Kellerraum mit Steckdosenanschluss im UG

Innenmaße:

- Türbreiten: 0,90 m
- Lichte Raumhöhe: 2,60 m



Lage im Objekt