



Stand Januar 2025

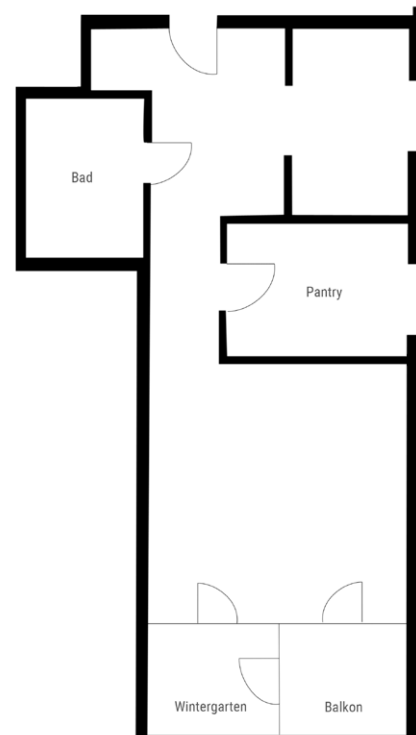
Exposé

Größe 30 m² „Living Room“ + Balkon & Wintergarten
 Länge 5.50 m
 Breite 5.50 m
 Höhe 2.50 m

Die Alster Lounge - „Unser Wohnzimmer“: Ein exklusives und hochwertiges Ambiente für Ihr Meeting in einem besonderen Rahmen erwartet Sie. Wintergarten und Balkon verleihen diesem Raum noch eine ganz einzigartige Note. Durch die vorhandene Pantry eignet sich der Raum auch für besondere private oder geschäftliche Essen.

Grundlegende Technik / Ausstattung:

- Beamer
- Leinwand
- WLAN
- Pantry

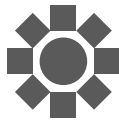


Block



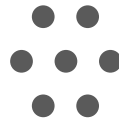
max. 10 Pers.

Bankett



max. 10 Pers.

Empfang



max. 20 Pers.



RAUM - EG

Alster Lounge

FORUM ALSTERTAL



040 60 68 68



Bildgalerie Alster Lounge



RAUM - EG

Alster Lounge